

## 系統名：F344/NSlc (Fischer 344)

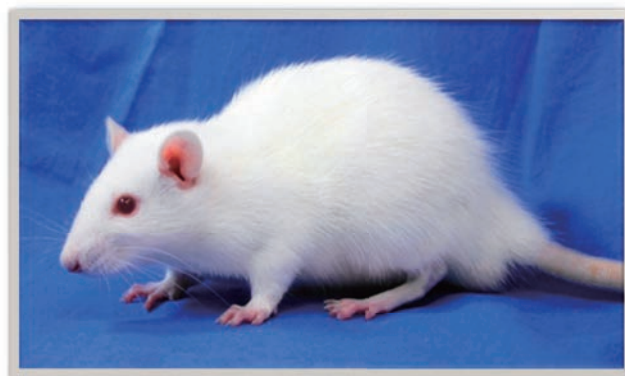
### 特徴

- 性質温順で取り扱いやすい
- 比較的小型で発育良好

### 用途

一般研究用として幅広い分野で使用される

- 安全性試験(発がん性試験)
- 毒性評価<sup>1), 2)</sup>
- 薬効薬理試験
- 免疫・がん研究



1) Mizukami et al. *Toxicol Sci.* 2017, **159**:211–223.  
2) Ito et al. *Toxicol Sci.* 2019, **169**:122–136.

### 毛色

アルビノ(a, c, h)

### 遺伝的プロファイル

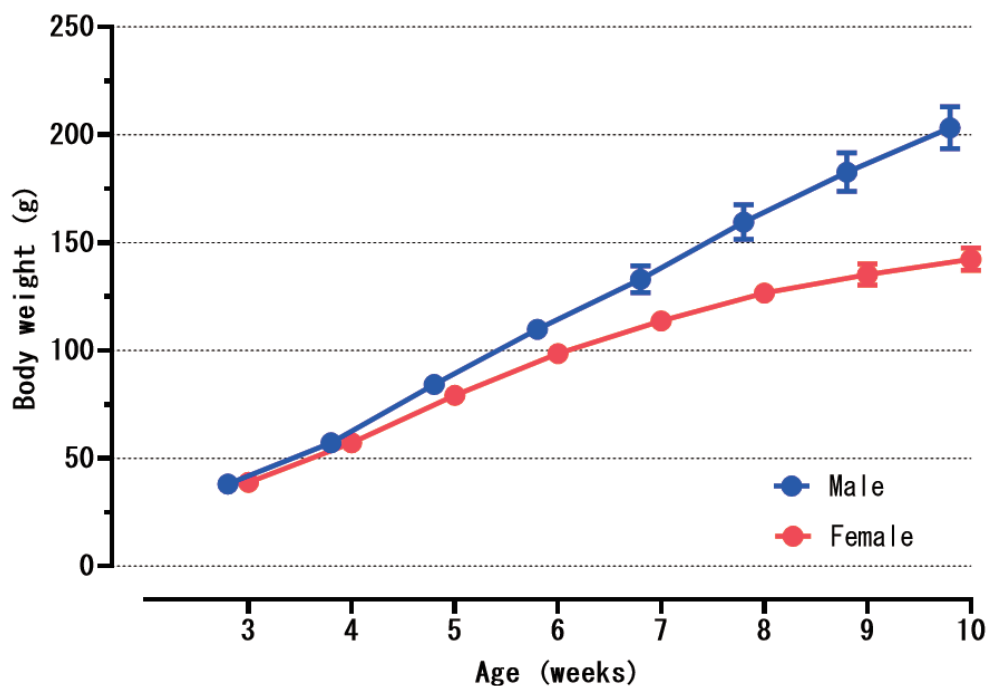
RT1.A:l

### 由来

1980年に東京大学医科学研究所より導入

(Curtis等ががん研究用に作出したインブレットラットに由来)

## ■体重曲線



		Age (weeks)								
		3	4	5	6	7	8	9	10	
Male (n=10)	Mean (g)	38.1	57.2	84.2	109.9	133.0	159.5	182.7	203.2	
	S.D.	0.9	1.9	2.5	3.4	6.2	8.0	9.0	9.8	
Female (n=10)	Mean (g)	38.9	57.2	79.2	98.6	113.7	126.7	135.3	142.3	
	S.D.	1.0	1.5	2.7	3.2	4.1	3.6	5.0	5.2	

飼料:ラボMRストック(日本農産工業)

## ■血液学的検査

Items	Unit	Male	Female
		10 weeks n=10	10 weeks n=10
WBC	$\times 10^2/\mu\text{L}$	36.6 $\pm$ 5.3	30.3 $\pm$ 4.1
RBC	$\times 10^4/\mu\text{L}$	868.3 $\pm$ 14.7	850.2 $\pm$ 17.8
HGB	g/dL	14.7 $\pm$ 0.4	14.7 $\pm$ 0.3
HCT	%	45.8 $\pm$ 1.0	45.0 $\pm$ 1.1
MCV	fL	52.7 $\pm$ 0.6	52.9 $\pm$ 0.4
MCH	pg	16.9 $\pm$ 0.3	17.3 $\pm$ 0.1
MCHC	g/dL	32.2 $\pm$ 0.4	32.8 $\pm$ 0.3
PLT	$\times 10^4/\mu\text{L}$	64.2 $\pm$ 9.0	48.7 $\pm$ 8.2

Values are mean  $\pm$  S.D.  
飼料:ラボMRストック(日本農産工業)

## ■血液生化学的検査

Items	Unit	Male	Female
		10 weeks n=10	10 weeks n=10
AST	U/L	71.9 $\pm$ 10.8	78.7 $\pm$ 6.3
ALT	U/L	50.4 $\pm$ 4.3	44.5 $\pm$ 4.2
ALP	U/L	721.9 $\pm$ 41.1	510.9 $\pm$ 40.9
ALB	g/dL	4.2 $\pm$ 0.2	4.2 $\pm$ 0.1
TP	g/dL	5.7 $\pm$ 0.2	5.6 $\pm$ 0.2
A/G		2.8 $\pm$ 0.3	3.0 $\pm$ 0.2
GLU	mg/dL	135.7 $\pm$ 17.4	114.4 $\pm$ 9.3
T-BIL	mg/dL	0.04 $\pm$ 0.01	0.05 $\pm$ 0.01
T-CHO	mg/dL	59.3 $\pm$ 5.6	89.4 $\pm$ 6.2
TG	mg/dL	49.8 $\pm$ 8.1	61.2 $\pm$ 15.8
PL	mg/dL	97.1 $\pm$ 8.7	146.2 $\pm$ 10.9
Ca	mg/dL	10.1 $\pm$ 0.4	9.8 $\pm$ 0.2
IP	mg/dL	6.8 $\pm$ 0.2	5.4 $\pm$ 0.5
BUN	mg/dL	20.2 $\pm$ 1.2	20.2 $\pm$ 1.1
CRE	mg/dL	0.26 $\pm$ 0.01	0.29 $\pm$ 0.02
Na	mEq/L	141.0 $\pm$ 0.8	141.5 $\pm$ 0.9
K	mEq/L	4.4 $\pm$ 0.1	4.4 $\pm$ 0.3
Cl	mEq/L	100.5 $\pm$ 1.1	102.0 $\pm$ 0.9

Values are mean  $\pm$  S.D.  
飼料:ラボMRストック(日本農産工業)

## ■器官重量

Items	Unit	Male	Female
		10 weeks n=10	10 weeks n=10
Body weight	g	198.9 $\pm$ 9.1	138.6 $\pm$ 4.5
Absolute organ weight			
Brain	g	1.803 $\pm$ 0.031	1.724 $\pm$ 0.030
Heart	g	0.621 $\pm$ 0.038	0.463 $\pm$ 0.020
Lung	g	0.836 $\pm$ 0.049	0.690 $\pm$ 0.019
Kidney (L)	g	0.714 $\pm$ 0.044	0.512 $\pm$ 0.023
(R)	g	0.698 $\pm$ 0.040	0.507 $\pm$ 0.020
Spleen	g	0.490 $\pm$ 0.031	0.347 $\pm$ 0.018
Liver	g	6.008 $\pm$ 0.217	3.941 $\pm$ 0.132
Testis (L)	g	1.179 $\pm$ 0.056	
(R)	g	1.142 $\pm$ 0.063	
Ovary (L)	mg		28.1 $\pm$ 2.8
(R)	mg		25.1 $\pm$ 4.1
Uterus	g		0.300 $\pm$ 0.139
Adrenal (L)	mg	18.6 $\pm$ 1.4	22.9 $\pm$ 1.9
(R)	mg	16.7 $\pm$ 2.0	21.1 $\pm$ 2.1
Thymus	g	0.302 $\pm$ 0.033	0.247 $\pm$ 0.022
Pituitary	mg	6.2 $\pm$ 1.0	8.5 $\pm$ 2.0
Thyroid gland	mg	11.4 $\pm$ 3.2	9.2 $\pm$ 0.7
Salivary gland (L)	g	0.187 $\pm$ 0.015	0.147 $\pm$ 0.007
(R)	g	0.190 $\pm$ 0.012	0.149 $\pm$ 0.008
Relative organ weight			
Brain	g%	0.91 $\pm$ 0.04	1.24 $\pm$ 0.05
Heart	g%	0.31 $\pm$ 0.01	0.33 $\pm$ 0.01
Lung	g%	0.42 $\pm$ 0.02	0.50 $\pm$ 0.01
Kidney (L)	g%	0.36 $\pm$ 0.01	0.37 $\pm$ 0.02
(R)	g%	0.35 $\pm$ 0.01	0.37 $\pm$ 0.02
Spleen	g%	0.25 $\pm$ 0.01	0.25 $\pm$ 0.01
Liver	g%	3.02 $\pm$ 0.06	2.84 $\pm$ 0.09
Testis (L)	g%	0.59 $\pm$ 0.02	
(R)	g%	0.57 $\pm$ 0.02	
Ovary (L)	mg%		20.31 $\pm$ 2.31
(R)	mg%		18.17 $\pm$ 3.14
Uterus	g%		0.21 $\pm$ 0.09
Adrenal (L)	mg%	9.38 $\pm$ 0.72	16.49 $\pm$ 1.31
(R)	mg%	8.39 $\pm$ 0.94	15.22 $\pm$ 1.65
Thymus	g%	0.15 $\pm$ 0.01	0.18 $\pm$ 0.01
Pituitary	mg%	3.12 $\pm$ 0.52	6.10 $\pm$ 1.38
Thyroid gland	mg%	5.76 $\pm$ 1.75	6.62 $\pm$ 0.50
Salivary gland (L)	g%	0.09 $\pm$ 0.00	0.11 $\pm$ 0.01
(R)	g%	0.10 $\pm$ 0.00	0.11 $\pm$ 0.01

Values are mean  $\pm$  S.D.  
飼料:ラボMRストック(日本農産工業)