

系統名： BALB/cCrSlc

特徴

- 体重比で見た場合、網内系器官が大きい
- X線照射に感受性が極めて高い
- 加齢に伴い心臓に石灰沈着が高率に発生¹⁾
- 雄同士の闘争が比較的若齢より多発
- Th2型の免疫反応が高い²⁾

用途

- 免疫³⁾
- アレルギー（喘息、皮膚炎等）^{4), 5)}
- モノクローナル抗体作製等

毛色

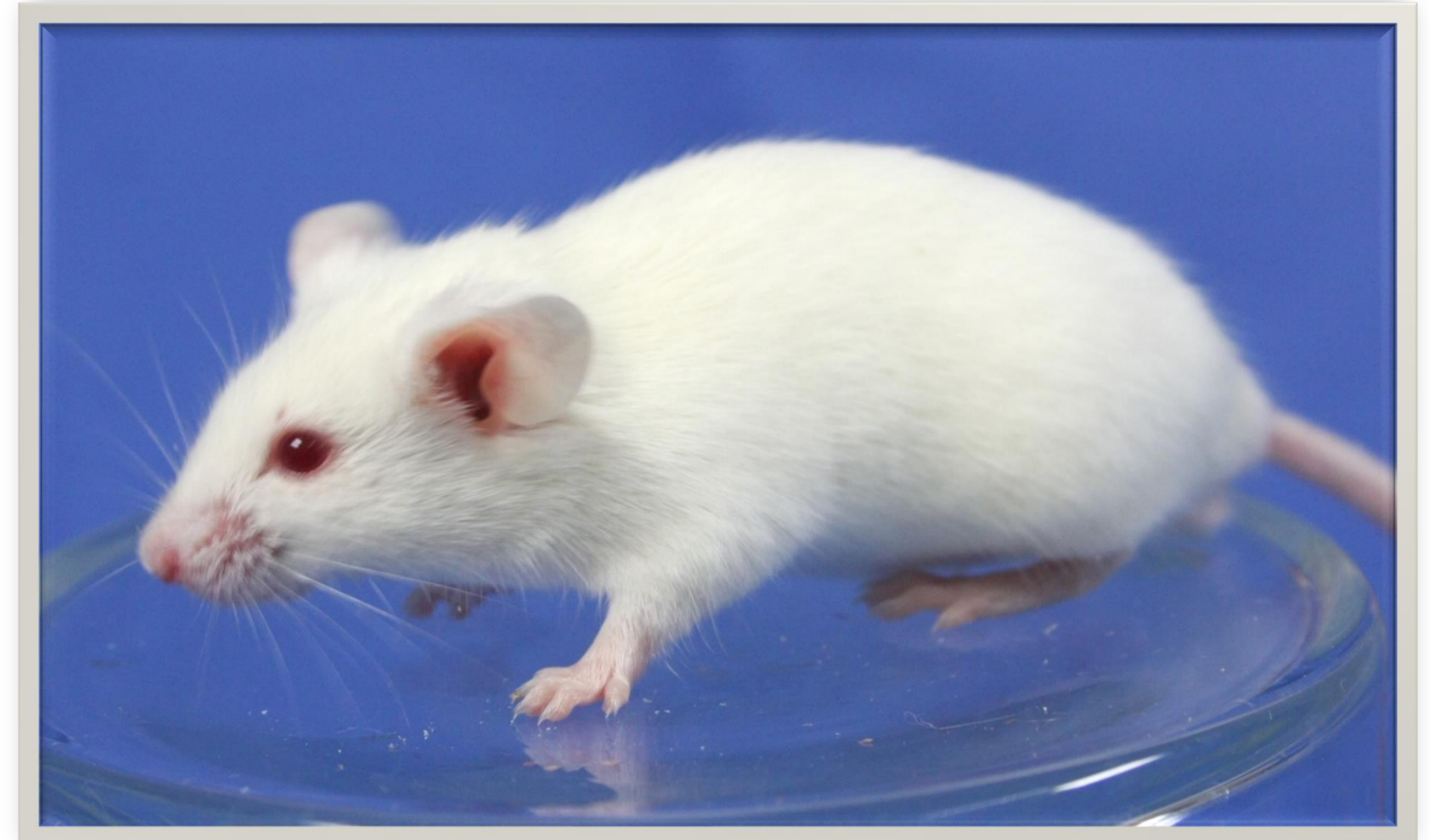
アルビノ (AAbbccDD)

H2プロタイプ

H2^d

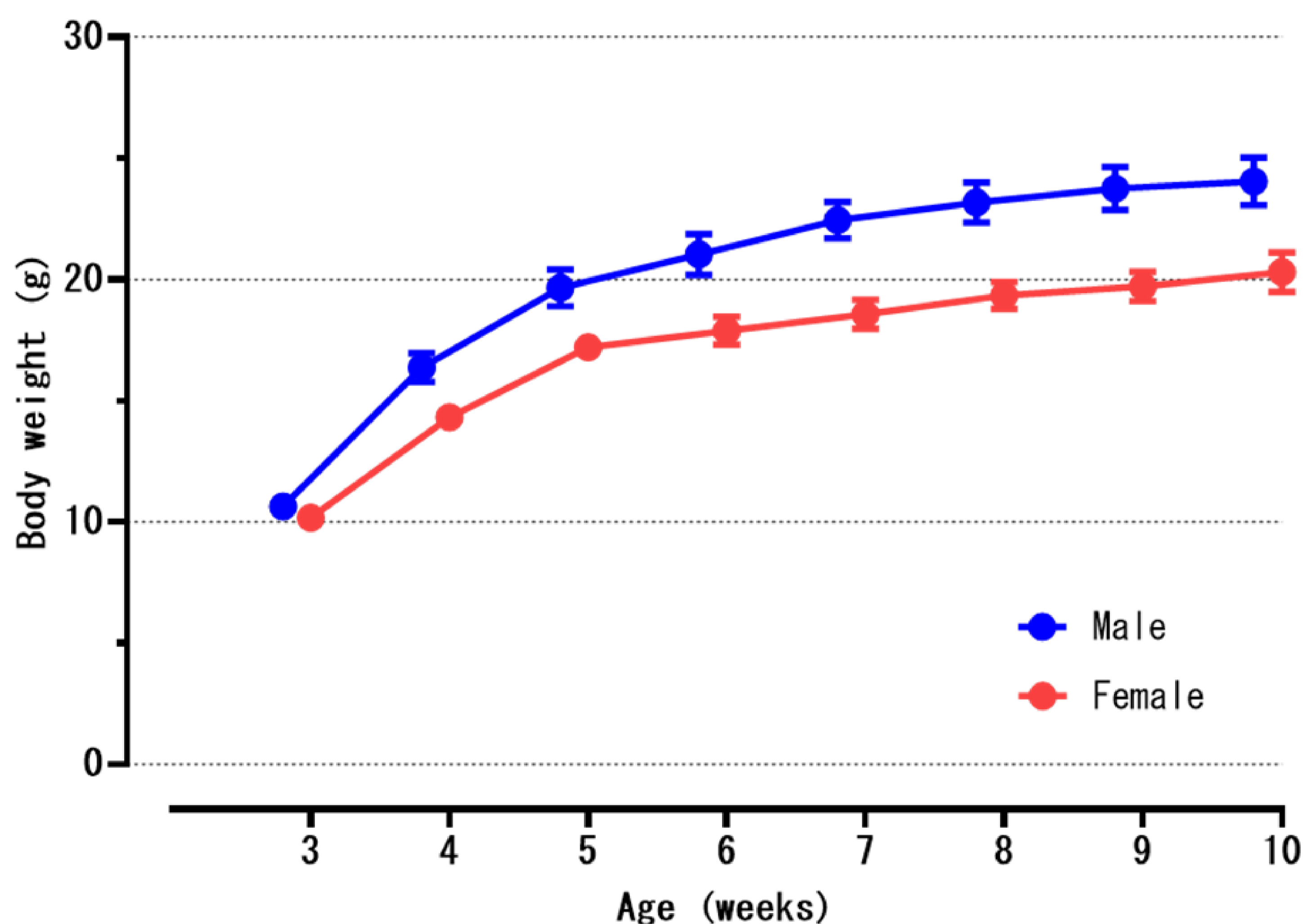
由来

1975年に東京大学医科学研究所より導入



- 1) Glass et al. *Comp Med*. 2013. **63**: 29-37.
- 2) Autenrieth et al. *Infect Immun*. 1994. **62**: 2590-2599.
- 3) Aihara et al. *Am J Pathol*. 2015. **185**:172-184.
- 4) Iwano et al. *J Appl Toxicol*. 2020. doi:10.1002/jat.3988.
- 5) Sadamatsu et al. *Inflamm Res*. 2020. **69**:139-151.

■ 体重曲線



		Age (weeks)							
		3	4	5	6	7	8	9	10
Male (n=20)	Mean (g)	10.6	16.4	19.7	21.0	22.4	23.2	23.8	24.1
	S.D.	0.2	0.6	0.8	0.8	0.7	0.8	0.9	1.0
Female (n=20)	Mean (g)	10.2	14.3	17.2	17.9	18.6	19.3	19.7	20.3
	S.D.	0.5	0.5	0.5	0.6	0.6	0.6	0.6	0.8

■ 血液学的検査

Items	Unit	Male	Female
		10 weeks n=10	10 weeks n=10
WBC	$\times 10^2/\mu\text{L}$	30.7 \pm 5.6	46.6 \pm 13.2
RBC	$\times 10^4/\mu\text{L}$	960.4 \pm 27.5	912.1 \pm 29.8
HGB	g/dL	15.0 \pm 0.4	14.8 \pm 0.4
HCT	%	46.4 \pm 1.2	45.7 \pm 1.3
MCV	fL	48.3 \pm 0.6	50.0 \pm 0.5
MCH	pg	15.7 \pm 0.2	16.3 \pm 0.1
MCHC	g/dL	32.3 \pm 0.5	32.5 \pm 0.2
PLT	$\times 10^4/\mu\text{L}$	116.1 \pm 6.3	104.5 \pm 5.2

Values are mean \pm S.D.
飼料: 5L3R(PMI FEEDS)

■ 血液生化学的検査

Items	Unit	Male	Female
		10 weeks n=10	10 weeks n=10
AST	U/L	61.1 \pm 18.3	81.1 \pm 16.0
ALT	U/L	32.4 \pm 6.5	47.9 \pm 13.4
ALP	U/L	112.4 \pm 6.9	117.9 \pm 8.0
ALB	g/dL	3.1 \pm 0.1	3.3 \pm 0.1
TP	g/dL	4.7 \pm 0.2	4.7 \pm 0.2
A/G		2.0 \pm 0.1	2.5 \pm 0.2
GLU	mg/dL	102.5 \pm 12.0	120.0 \pm 17.0
T-BIL	mg/dL	0.06 \pm 0.01	0.03 \pm 0.01
T-CHO	mg/dL	94.4 \pm 9.0	77.2 \pm 6.0
TG	mg/dL	112.2 \pm 23.0	72.7 \pm 21.1
PL	mg/dL	186.0 \pm 13.2	144.8 \pm 10.9
Ca	mg/dL	8.1 \pm 0.2	8.5 \pm 0.2
IP	mg/dL	10.2 \pm 1.1	10.4 \pm 1.2
BUN	mg/dL	23.7 \pm 1.8	20.3 \pm 1.4
CRE	mg/dL	0.09 \pm 0.02	0.08 \pm 0.02
Na	mEq/L	154.0 \pm 0.9	154.2 \pm 1.1
K	mEq/L	4.3 \pm 0.4	4.6 \pm 0.4
Cl	mEq/L	113.6 \pm 1.4	114.1 \pm 1.3

Values are mean \pm S.D.
飼料: 5L3R(PMI FEEDS)

■ 器官重量

Items	Unit	Male	Female
		10 weeks n=20	10 weeks n=20
Body weight	g	22.3 \pm 1.0	18.6 \pm 0.8
Absolute organ weight			
Brain	g	0.449 \pm 0.015	0.449 \pm 0.018
Heart	g	0.111 \pm 0.008	0.095 \pm 0.007
Lung	g	0.137 \pm 0.009	0.129 \pm 0.011
Kidney(L)	g	0.175 \pm 0.012	0.123 \pm 0.009
(R)	g	0.180 \pm 0.013	0.128 \pm 0.007
Spleen	g	0.085 \pm 0.009	0.098 \pm 0.011
Liver	g	1.044 \pm 0.114	0.875 \pm 0.067
Testis(L)	g	0.090 \pm 0.005	
(R)	g	0.092 \pm 0.004	
Ovary(L)	mg		4.9 \pm 1.6
(R)	mg		4.9 \pm 1.5
Uterus	g		0.090 \pm 0.029
Thymus	g	0.035 \pm 0.005	0.042 \pm 0.008
Salivary gland(L)	g	0.073 \pm 0.006	0.052 \pm 0.011
(R)	g	0.074 \pm 0.006	0.054 \pm 0.010
Relative organ weight			
Brain	g%	2.01 \pm 0.08	2.42 \pm 0.10
Heart	g%	0.50 \pm 0.02	0.51 \pm 0.02
Lung	g%	0.61 \pm 0.04	0.69 \pm 0.05
Kidney(L)	g%	0.78 \pm 0.04	0.66 \pm 0.04
(R)	g%	0.81 \pm 0.05	0.69 \pm 0.03
Spleen	g%	0.38 \pm 0.03	0.52 \pm 0.04
Liver	g%	4.67 \pm 0.44	4.70 \pm 0.24
Testis(L)	g%	0.40 \pm 0.03	
(R)	g%	0.41 \pm 0.03	
Ovary(L)	mg%		26.47 \pm 8.31
(R)	mg%		26.27 \pm 8.25
Uterus	g%		0.48 \pm 0.15
Thymus	g%	0.15 \pm 0.02	0.23 \pm 0.04
Salivary gland(L)	g%	0.33 \pm 0.03	0.28 \pm 0.06
(R)	g%	0.33 \pm 0.02	0.29 \pm 0.05

Values are mean \pm S.D.
飼料: 5L3R(PMI FEEDS)