

クローズドコロニー/ラット

Slc:WistarHannover/Rcc ラット

104週間長期飼育試験

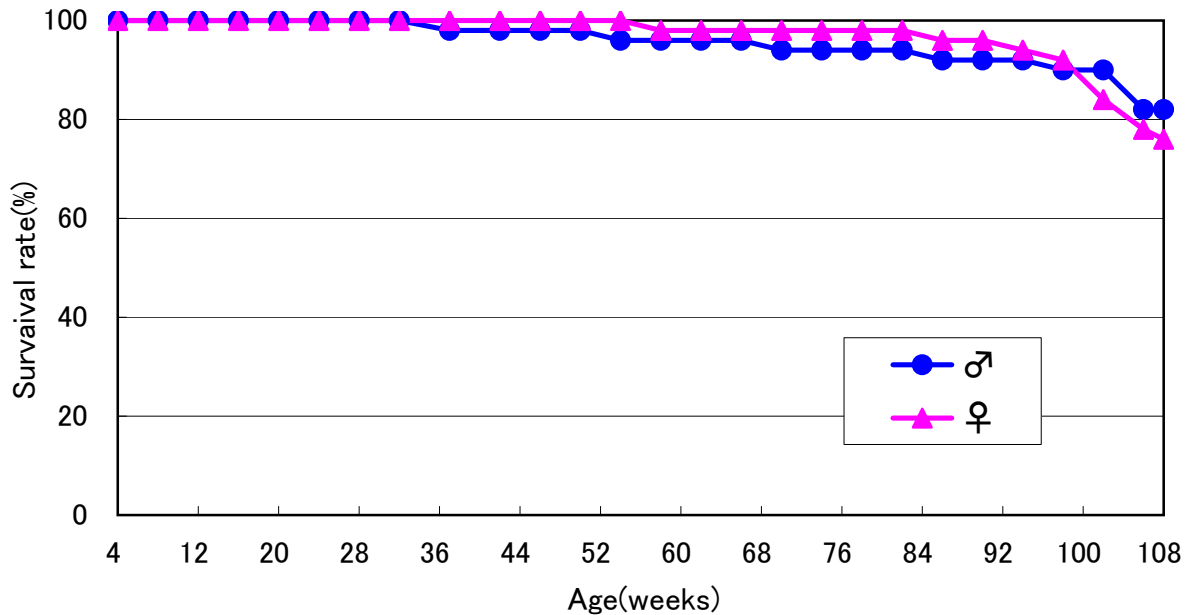
動物) Slc:WistarHannover/Rcc

動物数) 雄48匹、雌50匹

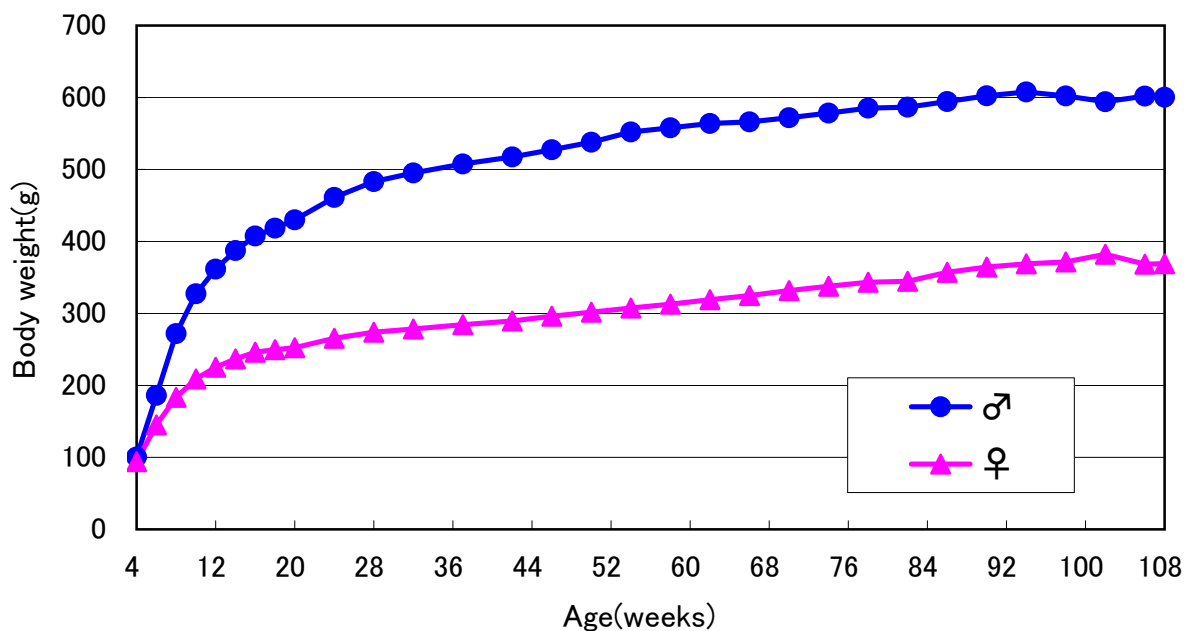
試験開始時週齢) 4週齢

固形飼料) ラボMRストック (日本農産工業)

生存率



体重

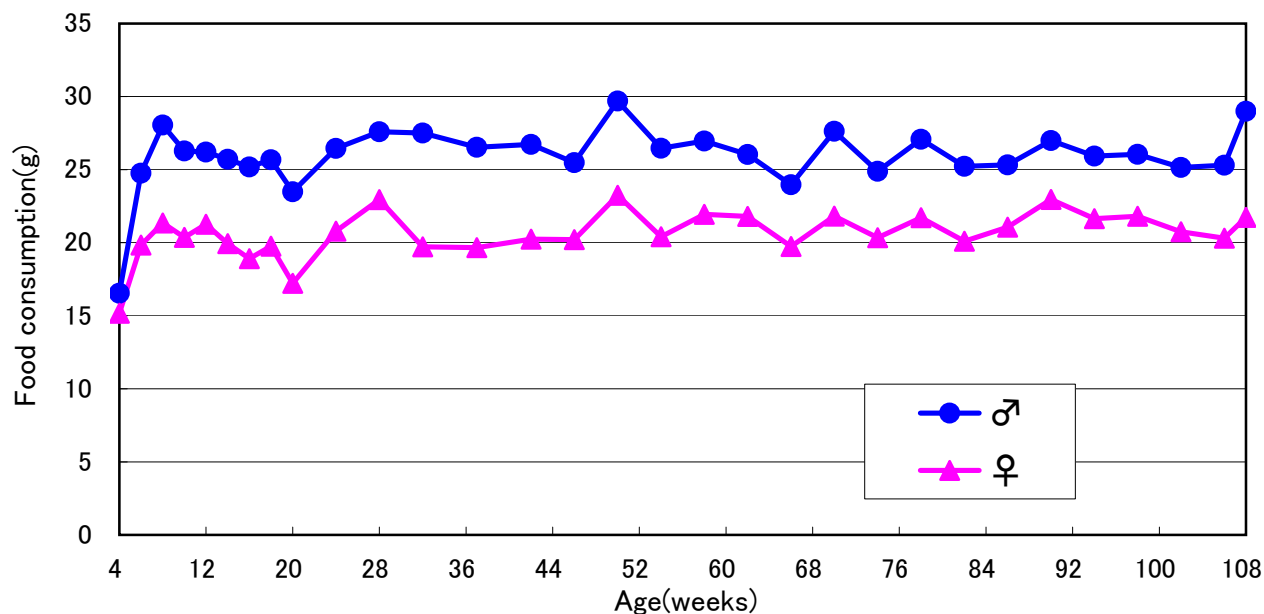


クローズドコロニー/ラット

Slc:WistarHannover/Rcc ラット

104週間長期飼育試験

摂餌量



血液学的検査

		108w (n=♂41, ♀37)	
	Item	Unit	
Male	Red blood cells	$\times 10^4/\text{mm}^3$	811 \pm 80.7
	Hematocrit	%	42.4 \pm 3.98
	Hemoglobin	g/dL	14.5 \pm 1.58
	White blood cells	$\times 10^2/\text{mm}^3$	44 \pm 27.5
	Platelet	$\times 10^4/\text{mm}^3$	107.6 \pm 23.37
	MCV	fL	52.4 \pm 1.95
	MCH	pg	17.9 \pm 1.01
	MCHC	g/dL	34.2 \pm 1.27
Female	Red blood cells	$\times 10^4/\text{mm}^3$	799 \pm 72.9
	Hematocrit	%	43.7 \pm 3.12
	Hemoglobin	g/dL	15.4 \pm 1.24
	White blood cells	$\times 10^2/\text{mm}^3$	36 \pm 16.7
	Platelet	$\times 10^4/\text{mm}^3$	100.4 \pm 18.59
	MCV	fL	54.8 \pm 2.83
	MCH	pg	19.3 \pm 0.83
	MCHC	g/dL	35.3 \pm 1.09

Values are mean \pm S. D.

クローズドコロニー/ラット

Slc:WistarHannover/Rcc ラット

104週間長期飼育試験

血液化学的検査

		108w (n=♂41, ♀37)	
		Item	Unit
Male		AST (GOT)	U/L
		ALT (GPT)	U/L
		Alkaline phosphatase	U/L
		Triglyceride	mg/dL
		Albumin	g/dL
		Total protein	g/dL
		A/G	
		Glucose	mg/dL
		Phospholipid	mg/dL
		Total bilirubin	mg/dL
		Blood urea nitrogen	mg/dL
		Total cholesterol	mg/dL
		Calcium	mg/dL
		Inorganic phosphorus	mg/dL
		Creatinine	mg/dL
		Sodium	mEq/L
		Potassium	mEq/L
	Chloride	mEq/L	
Female		AST (GOT)	U/L
		ALT (GPT)	U/L
		Alkaline phosphatase	U/L
		Triglyceride	mg/dL
		Albumin	g/dL
		Total protein	g/dL
		A/G	
		Glucose	mg/dL
		Phospholipid	mg/dL
		Total bilirubin	mg/dL
		Blood urea nitrogen	mg/dL
		Total cholesterol	mg/dL
		Calcium	mg/dL
		Inorganic phosphorus	mg/dL
		Creatinine	mg/dL
		Sodium	mEq/L
		Potassium	mEq/L
	Chloride	mEq/L	

Values are mean ± S. D.

クローズドコロニー/ラット

Slc:WistarHannover/Rcc ラット

104週間長期飼育試験

器官重量

		Item	Unit	108w (n=♂41, ♀37)	
Male	Absolute organ weight				
		Body weight	g	597.6 ± 54.2	
		Brain	g	2.246 ± 0.106	
		Heart	g	1.361 ± 0.110	
		Lung	g	1.668 ± 0.228	
		Kidney (L)	g	1.726 ± 0.311	
		(R)	g	1.780 ± 0.380	
		Spleen	g	1.587 ± 2.580	
		Liver	g	16.994 ± 2.604	
		Testis (L)	g	1.962 ± 0.225	
		(R)	g	1.963 ± 0.238	
		Adrenal (L)	mg	35.3 ± 7.9	
		(R)	mg	36.9 ± 17.2	
		Thymus	g	0.083 ± 0.029	
		Pituitary	mg	18.0 ± 20.2	
		Thyroid gland	mg	42.0 ± 9.2	
		Salivary gland (L)	g	0.395 ± 0.041	
		(R)	g	0.397 ± 0.051	
	Female	Relative organ weight			
			Brain	g%	0.379 ± 0.036
		Heart	g%	0.229 ± 0.020	
		Lung	g%	0.280 ± 0.034	
		Kidney (L)	g%	0.291 ± 0.059	
		(R)	g%	0.300 ± 0.068	
		Spleen	g%	0.256 ± 0.361	
		Liver	g%	2.864 ± 0.502	
		Testis (L)	g%	0.330 ± 0.040	
		(R)	g%	0.330 ± 0.040	
		Adrenal (L)	mg%	6.0 ± 1.5	
		(R)	mg%	6.1 ± 2.4	
		Thymus	g%	0.014 ± 0.005	
		Pituitary	mg%	3.0 ± 3.3	
		Thyroid gland	mg%	7.1 ± 1.7	
		Salivary gland (L)	g%	0.066 ± 0.007	
		(R)	g%	0.067 ± 0.009	
Female		Absolute organ weight			
			Body weight	g	342.2 ± 39.0
			Brain	g	2.037 ± 0.067
		Heart	g	0.971 ± 0.098	
		Lung	g	1.168 ± 0.115	
		Kidney (L)	g	1.062 ± 0.137	
		(R)	g	1.113 ± 0.139	
		Spleen	g	0.806 ± 0.252	
		Liver	g	8.105 ± 1.485	
		Ovary (L)	mg	36.4 ± 15.5	
		(R)	mg	34.8 ± 13.3	
		Uterus	g	0.80 ± 0.37	
		Adrenal (L)	mg	48.2 ± 43.4	
		(R)	mg	44.9 ± 34.7	
		Thymus	g	0.377 ± 1.189	
		Pituitary	mg	57.1 ± 81.8	
		Thyroid gland	mg	29.1 ± 5.7	
		Salivary gland (L)	g	0.270 ± 0.029	
		(R)	g	0.273 ± 0.033	
	Female	Relative organ weight			
		Brain	g%	0.603 ± 0.070	
		Heart	g%	0.287 ± 0.035	
		Lung	g%	0.346 ± 0.048	
		Kidney (L)	g%	0.317 ± 0.051	
		(R)	g%	0.332 ± 0.054	
		Spleen	g%	0.249 ± 0.103	
		Liver	g%	2.380 ± 0.404	
		Ovary (L)	mg%	10.0 ± 3.9	
		(R)	mg%	9.8 ± 3.5	
		Uterus	g%	0.23 ± 0.09	
		Adrenal (L)	mg%	14.7 ± 13.2	
		(R)	mg%	13.4 ± 10.6	
		Thymus	g%	0.104 ± 0.299	
		Pituitary	mg%	17.2 ± 23.5	
		Thyroid gland	mg%	8.6 ± 1.6	
		Salivary gland (L)	g%	0.079 ± 0.009	
		(R)	g%	0.080 ± 0.009	

Values are mean ± S. D.

104週間長期飼育試験

尿検査

		108w	
Item		Male (n=41)	Female (n=37)
尿量	(mL)	16.3 ±9.73	12.3 ±7.81
潜血	—	30	25
	±	4	4
	+	2	5
	++	3	1
	+++	2	2
ケトン体	—	27	37
	±	13	0
	+	1	0
	++	0	0
	+++	0	0
ブドウ糖	—	41	37
	±	0	0
	+	0	0
	++	0	0
	+++	0	0
蛋白	—	0	5
	±	0	2
	+	3	7
	++	5	9
	+++	33	14
ビリルビン	—	35	32
	±	0	0
	+	6	5
	++	0	0
	+++	0	0
pH	5.0	20	29
	5.5	7	6
	6.0	11	1
	6.5	2	0
	7.0	1	0
	7.5	0	0
	>=8.0	0	1
ウロビリノーゲン (Ehrlich単位/dL)		0.1 ±0.20	0.1 ±0.15
比重		1.039 ±0.019	1.032 ±0.016

採尿条件: 絶食下で約16時間蓄尿

測定機器: エームス尿分析器(クリニテック200+; バイエルメディカル)

条件一覧

血液学的検査および血液化学的検査は、特に記載がない限り以下の条件で実施した。

血液学的検査

絶食) 約16時間
麻酔) エーテル
採血部位) 腹大動脈(ラット)、後大静脈(マウス、スナネズミ)、耳介動脈(ウサギ)
検体) 血液(アングロット/ET;アルフレッサファーマー 添加):血液検査
血漿(3.8%クエン酸ナトリウム添加):凝固系検査
測定機器) 血液検査:総合血液学検査装置(ADVIA2120;パイエルメディカル)
凝固系検査:全自動血液凝固測定装置(Coagulometer KC-40;バクスター)
略語) MCV:Mean corpuscular volume
MCH:Mean corpuscular hemoglobin
MCHC:Mean corpuscular hemoglobin concentration
PT:Prothrombin time
APTT:Activated partial thromboplastin time

血液化学的検査

絶食) 約16時間
麻酔) エーテル
採血部位) 腹大動脈(ラット)、後大静脈(マウス、スナネズミ)、耳介動脈(ウサギ)
検体) 血清(-80℃保存)
測定機器) 自動分析装置(オートアナライザー 7070;日立)
測定方法) Total protein :Biuret法
Albumin :BCG法
A/G :計算値 ALB/(TP-ALB)
AST(GOT) :リンゴ酸脱水素酵素共役・UV法
ALT(GPT) :乳酸脱水素酵素共役・UV法
Alkaline phosphatase :p-NPP法
Glucose :ヘキソキナーゼ法
Total cholesterol :CE-COD-POD法
Triglyceride :GK-GPO法
Phospholipid :PLD-POD法
Total bilirubin :安定化ジアゾ法
Blood ureanitrogen :Urease-LED-NADH法
Creatinine :Creatinase-POD法
Inorganic phosphorus :Fiske-Subbarow法
Calcium :OCPC法
Sodium :電極法
Pottasium :電極法
Chloride :電極法



日本エスエルシー株式会社

2007年実験動物データ集の著作権は日本エスエルシー(株)
が所有しています、無断で配信、複製等を固く禁じます。
論文投稿等の引用についてはご相談ください。

営業部 関東エリア TEL 053-486-3155
関西エリア TEL 053-486-3157
九州エリア TEL 0942-41-1656
FAX 053-486-3156