

# C3H/HeJ マウス

## 血液学的性状 平均値 ± 標準偏差 (N: 検査匹数)

項目 / 単位	雄		雌	
	10週齢 (N:10)		10週齢 (N:10)	
RBC	$\times 10^4 / \text{mm}^3$	949 ± 46.3	891 ± 21.8	
Ht	%	47.2 ± 2.13	44.7 ± 0.81	
Hb	g/dl	15.1 ± 0.59	14.6 ± 0.35	
WBC	$\times 10^2 / \text{mm}^3$	32 ± 8.7	22 ± 9.8	
BP	$\times 10^4 / \text{mm}^3$	98.1 ± 12.45	100.1 ± 7.19	
MCV	f l	49.7 ± 0.68	50.2 ± 0.51	
MCH	pg	15.9 ± 0.33	16.3 ± 0.21	
MCHC	g/dl	32.0 ± 0.43	32.6 ± 0.31	

採血日の前日から約16時間絶食。

固型飼料: Autoclavable Mouse Diet 5021 (米国PMIマウス社)

血液学的性状: エーテル麻酔下で腹大動脈より採血した血液 (アングロット/ET; 日本商事 添加) をCoulter Counter T-660で測定。

RBC: 赤血球数  
Ht: ヘマトクリット値  
Hb: ヘモグロビン量  
WBC: 白血球数  
BP: 血小板数  
MCV: 平均赤血球容積  
MCH: 平均赤血球色素量  
MCHC: 平均赤血球色素濃度

## 血液化学的性状 平均値 ± 標準偏差 (N: 検査例数)

項目 / 単位	雄		雌	
	10週齢 (N:10)		10週齢 (N:10)	
TP	g/dl	5.3 ± 0.25	5.3 ± 0.10	
ALB	g/dl	1.8 ± 0.08	1.8 ± 0.03	
A/G		0.50 ± 0.014	0.51 ± 0.019	
AST(GOT) I.U. / l		58 ± 13.8	60 ± 15.3	
ALT(GPT) I.U. / l		25 ± 8.4	24 ± 7.3	
ALP I.U. / l		261 ± 26.3	416 ± 26.3	
GLU	mg/dl	105 ± 16.0	102 ± 19.8	
T.CHO	mg/dl	127 ± 7.1	103 ± 4.8	
TG	mg/dl	59 ± 19.8	30 ± 18.0	
PL	mg/dl	217 ± 13.8	190 ± 6.3	
T.BIL	mg/dl	0.27 ± 0.043	0.38 ± 0.191	
BUN	mg/dl	24.7 ± 2.35	17.8 ± 2.38	
CRE	mg/dl	0.4 ± 0.04	0.5 ± 0.03	
IP	mg/dl	6.9 ± 0.62	6.5 ± 0.69	
Ca	mEq/l	4.76 ± 0.164	4.93 ± 0.096	
Na	mEq/l	147.0 ± 1.71	147.7 ± 1.66	
K	mEq/l	5.71 ± 1.547	5.38 ± 1.315	
Cl	mEq/l	118.1 ± 3.86	121.2 ± 1.99	

採血日の前日から約16時間絶食。

固型飼料: Autoclavable Mouse Diet 5021 (米国PMIマウス社)

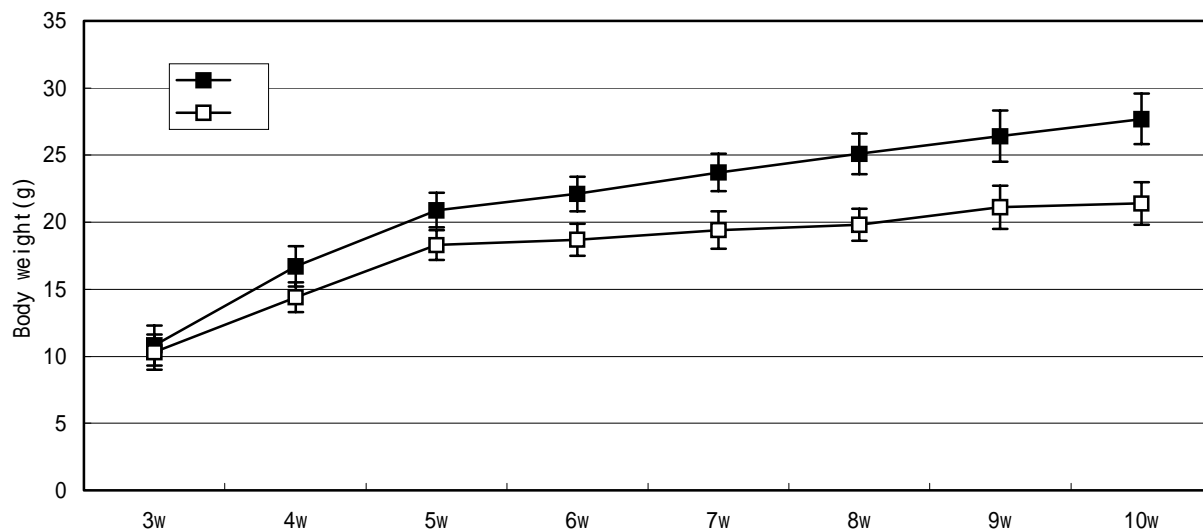
エーテル麻酔下で腹大動脈より採血、2~3匹をプールし、分離した血清は -80 で保存した後、日立-736/10 型オートアナライザーで測定。

Na、K はFLAME PHOTOMETER FLAME-30Cで、ClはCHLOR METER C-200AP で測定。

(測定方法) TP: 総蛋白質量 : Biuret法  
ALB: アルブミン量 : BCG法  
A/G: アルブミン/グロブリン比 : ALB/(TP-ALB)  
AST: アスパラギン酸アミノトランスフェラーゼ活性 : NADH UV-rate assay法  
ALT: アラニンアミノトランスフェラーゼ活性 : NADH UV-rate assay法  
ALP: アルカリ性ホスファターゼ活性 : p-NPP法  
GLU: グルコース量 : GLK-G6PDH法  
T.CHO: 総コレステロール量 : CE-CO-POD法  
TG: トリグリセライド量 : LPL-GK-GPO-POD法  
PL: リン脂質量 : PLD-COD-POD法  
T.BIL: 総ビリルビン量 : Diazo法  
BUN: 尿素窒素量 : Urease-GLDH法  
CRE: クレアチニン量 : Jaffe法  
IP: 無機リン : Fiske-Subbarow法  
Ca: カルシウム : OCPC法  
Na: ナトリウム : 炎光光度法  
K: カリウム : 炎光光度法  
Cl: クロライド : 電量滴定法

# C3H/HeJ マウス

## 体重曲線



測定匹数：各 20 匹。 固型飼料：Autoclavable Mouse Diet 5021 (米国PMIフィーズ社)

系統	性別	週齢	3w	4w	5w	6w	7w	8w	9w	10w
C3H/HeJ		Mean	10.8	16.7	20.9	22.1	23.7	25.1	26.4	27.7
		S.D.	1.5	1.5	1.3	1.3	1.4	1.5	1.9	1.9
		Mean	10.3	14.4	18.3	18.7	19.4	19.8	21.1	21.4
		S.D.	1.3	1.1	1.1	1.2	1.4	1.2	1.6	1.6

## 臓器重量

平均値 ± 標準偏差 (N: 検査匹数)

臓器名		雄	雌
		10週齢 (N:10)	10週齢 (N:10)
体重	g	29.5 ± 1.9	22.9 ± 0.9
(実重量)			
脳	g	0.436 ± 0.012	0.433 ± 0.011
心臓	g	0.107 ± 0.009	0.088 ± 0.005
肺臓	g	0.160 ± 0.009	0.135 ± 0.012
腎臓 (左)	g	0.193 ± 0.012	0.120 ± 0.012
(右)	g	0.188 ± 0.018	0.117 ± 0.011
脾臓	g	0.074 ± 0.009	0.077 ± 0.008
肝臓	g	1.042 ± 0.083	0.847 ± 0.039
精巣 (左)	g	0.077 ± 0.006	
(右)	g	0.080 ± 0.006	
卵巣 (左)	mg		5.2 ± 1.0
(右)	mg		4.9 ± 1.0
胸腺	g	0.033 ± 0.005	0.040 ± 0.010
(100g体重比)			
脳	mg%	1483.18 ± 100.53	1892.12 ± 79.61
心臓	mg%	362.72 ± 25.94	382.46 ± 20.46
肺臓	mg%	542.93 ± 44.46	592.61 ± 58.88
腎臓 (左)	mg%	656.46 ± 32.98	522.28 ± 48.01
(右)	mg%	636.47 ± 53.55	510.45 ± 42.12
脾臓	mg%	252.39 ± 32.91	334.49 ± 29.67
肝臓	mg%	3533.71 ± 188.11	3701.04 ± 148.22
精巣 (左)	mg%	261.40 ± 23.78	
(右)	mg%	270.42 ± 26.42	
卵巣 (左)	mg%		22.69 ± 4.32
(右)	mg%		21.45 ± 4.53
胸腺	mg%	111.85 ± 16.51	174.46 ± 41.16