

# C3H/He Slc マウス

## 血液学的性状 平均値 ± 標準偏差 (N: 検査匹数)

項目 / 単位	雄		雌	
	10週齢 (N:10)		10週齢 (N:10)	
RBC × 10 <sup>4</sup> / mm <sup>3</sup>	875 ± 28.5	856 ± 36.1		
Ht %	43.5 ± 1.29	43.1 ± 1.90		
Hb g / dl	14.4 ± 0.47	14.4 ± 0.64		
WBC × 10 <sup>2</sup> / mm <sup>3</sup>	31 ± 10.3	25 ± 4.2		
BP × 10 <sup>4</sup> / mm <sup>3</sup>	106.2 ± 8.09	96.5 ± 8.23		
MCV fl	49.7 ± 0.59	50.3 ± 0.29		
MCH pg	16.5 ± 0.27	16.8 ± 0.20		
MCHC g / dl	33.1 ± 0.53	33.5 ± 0.43		
白血球百分比(N=5)				
リンパ球 %	60.8 ± 4.40	67.2 ± 4.66		
単球 %	4.6 ± 1.67	4.3 ± 1.96		
好塩基球 %	0.0 ± 0.00	0.0 ± 0.00		
好酸球 %	0.8 ± 0.57	1.6 ± 1.08		
好中球				
桿状核好中球 %	19.2 ± 4.93	15.1 ± 1.78		
分葉核好中球 %	14.6 ± 3.61	11.8 ± 3.01		

採血日の前日から約16時間絶食。

固型飼料: Autoclavable Mouse Diet 5021 (米国PMI?フィズ社)

血液学的性状: エーテル麻酔下で腹大動脈より採血した血液 (アングロット/ET; 日本商事 添加) をCoulter Counter T-660で測定。

RBC: 赤血球数  
Ht: ヘマトクリット値  
Hb: ヘモグロビン量  
WBC: 白血球数  
BP: 血小板数  
MCV: 平均赤血球容積  
MCH: 平均赤血球色素量  
MCHC: 平均赤血球色素濃度

## 血液化学的性状 平均値 ± 標準偏差 (N: 検査例数)

項目 / 単位	雄		雌	
	10週齢 (N:10)		10週齢 (N:10)	
TP g / dl	5.2 ± 0.10	5.1 ± 0.13		
ALB g / dl	1.8 ± 0.05	1.9 ± 0.05		
A/G	0.54 ± 0.014	0.57 ± 0.013		
AST(GOT) I.U. / l	53 ± 19.2	136 ± 98.7		
ALT(GPT) I.U. / l	33 ± 16.1	70 ± 55.0		
ALP I.U. / l	273 ± 10.9	346 ± 18.4		
GLU mg / dl	123 ± 33.3	124 ± 23.2		
T.CHO mg / dl	145 ± 4.3	115 ± 7.3		
TG mg / dl	96 ± 20.0	73 ± 43.8		
PL mg / dl	256 ± 10.3	206 ± 13.9		
T.BIL mg / dl	0.32 ± 0.046	0.39 ± 0.085		
BUN mg / dl	26.7 ± 2.76	19.3 ± 1.64		
CRE mg / dl	0.4 ± 0.06	0.5 ± 0.05		
IP mg / dl	6.9 ± 0.52	6.8 ± 0.56		
Ca mEq / l	4.98 ± 0.116	5.10 ± 0.101		
Na mEq / l	147.1 ± 1.90	147.7 ± 1.23		
K mEq / l	5.73 ± 0.459	5.90 ± 0.731		
Cl mEq / l	119.1 ± 1.29	118.3 ± 1.92		

採血日の前日から約16時間絶食。

固型飼料: Autoclavable Mouse Diet 5021 (米国PMI?フィズ社)

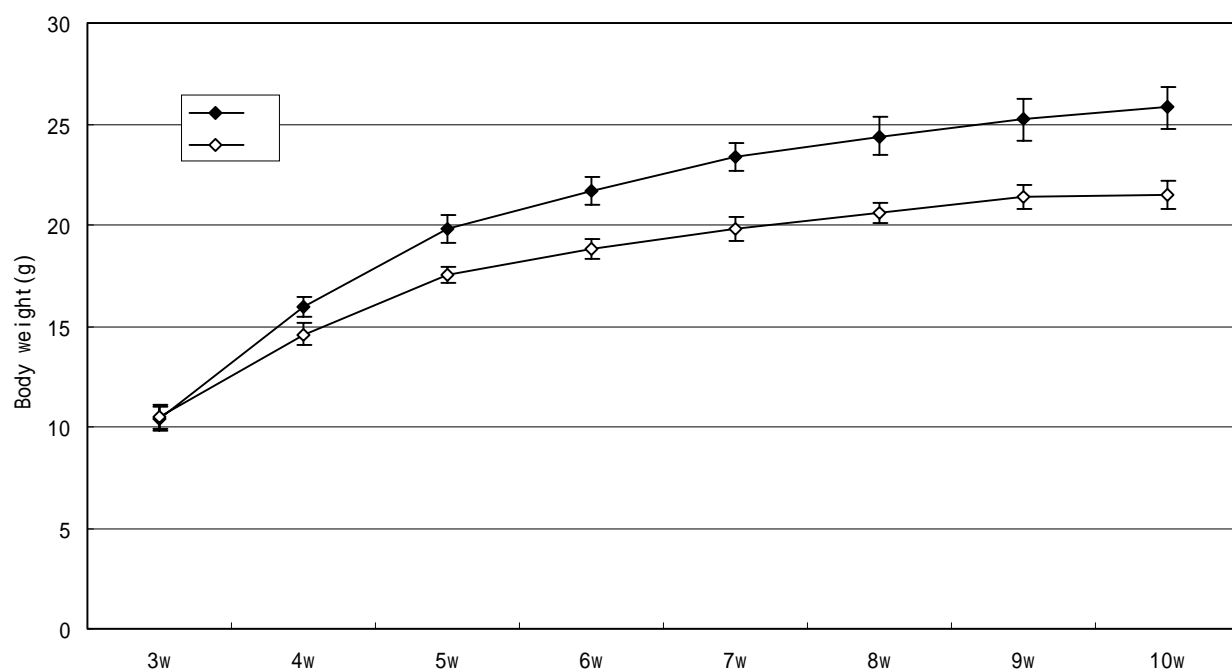
エーテル麻酔下で腹大動脈より採血、2~3匹をプールし、分離した血清は-80で保存した後、日立-736/10型オートアナライザーで測定。

Na、KはFLAME PHOTOMETER FLAME-30Cで、ClはCHLOR METER C-200APで測定。

(測定方法) TP: 総蛋白質量 : Biuret法  
ALB: アルブミン量 : BCG法  
A/G: アルブミン/グロブリン比 : ALB/(TP-ALB)  
AST: アスパラギン酸アミノトランスフェラーゼ活性 : NADH UV-rate assay法  
ALT: アラニンアミノトランスフェラーゼ活性 : NADH UV-rate assay法  
ALP: アルカリ性ホスファターゼ活性 : p-NPP法  
GLU: グルコース量 : GLK-G6PDH法  
T.CHO: 総コレステロール量 : CE-CO-POD法  
TG: トリグリセライド量 : LPL-GK-GPO-POD法  
PL: リン脂質量 : PLD-COD-POD法  
T.BIL: 総ビリルビン量 : Diazo法  
BUN: 尿素窒素量 : Urease-GLDH法  
CRE: クレアチニン量 : Jaffe法  
IP: 無機リン : Fiske-Subbarow法  
Ca: カルシウム : OCPC法  
Na: ナトリウム : 炎光光度法  
K: カリウム : 炎光光度法  
Cl: クロライド : 電量滴定法

# C3H/He Slc マウス

体重曲線



測定匹数：各20匹 固型飼料：Autoclavable Mouse Diet 20 5058 (米国PMIマウス社)

系統	性別	週齢	3w	4w	5w	6w	7w	8w	9w	10w
C3H/He		Mean	10.4	15.9	19.8	21.7	23.4	24.4	25.2	25.8
		S.D.	0.6	0.5	0.7	0.7	0.7	0.9	1.0	1.0
		Mean	10.5	14.6	17.5	18.8	19.8	20.6	21.4	21.5
		S.D.	0.6	0.5	0.4	0.5	0.6	0.5	0.6	0.7

## 臓器重量

平均値 ± 標準偏差 (N: 検査例数)

臓器名		雄	雌
		10週齢 (N:10)	10週齢 (N:10)
体重	g	26.8 ± 1.5	21.7 ± 1.5
(実重量)			
脳	g	0.477 ± 0.011	0.481 ± 0.021
心臓	g	0.104 ± 0.008	0.089 ± 0.006
肺臓	g	0.165 ± 0.011	0.155 ± 0.014
腎臓 (左)	g	0.172 ± 0.010	0.114 ± 0.005
(右)	g	0.178 ± 0.015	0.117 ± 0.013
脾臓	g	0.074 ± 0.012	0.072 ± 0.008
肝臓	g	0.999 ± 0.058	0.844 ± 0.067
精巣 (左)	g	0.083 ± 0.007	
(右)	g	0.086 ± 0.011	
卵巣 (左)	mg		6.3 ± 1.6
(右)	mg		5.9 ± 1.4
胸腺	g	0.033 ± 0.008	0.034 ± 0.007
(100g体重比)			
脳	mg%	1786.16 ± 99.36	2218.58 ± 154.33
心臓	mg%	386.44 ± 18.73	410.43 ± 19.76
肺臓	mg%	615.17 ± 40.27	713.88 ± 72.84
腎臓 (左)	mg%	642.02 ± 36.47	525.91 ± 23.46
(右)	mg%	664.48 ± 61.83	535.41 ± 38.90
脾臓	mg%	276.23 ± 42.63	332.19 ± 31.30
肝臓	mg%	3733.25 ± 203.69	3885.28 ± 184.96
精巣 (左)	mg%	310.76 ± 16.52	
(右)	mg%	319.85 ± 33.25	
卵巣 (左)	mg%		29.05 ± 7.26
(右)	mg%		27.14 ± 5.85
胸腺	mg%	120.83 ± 24.46	156.62 ± 21.12