

BALB/c Cr Slc マウス

血液学的性状 平均値 ± 標準偏差 (N: 検査匹数)

項目 / 単位	雄		雌	
	10週齢 (N:10)		10週齢 (N:10)	
RBC × 10 ⁴ / mm ³	1030 ± 37.4	984 ± 17.6		
Ht %	49.1 ± 1.15	47.5 ± 0.84		
Hb g / dl	16.1 ± 0.42	15.9 ± 0.34		
WBC × 10 ² / mm ³	26 ± 11.7	23 ± 6.1		
BP × 10 ⁴ / mm ³	109.9 ± 5.58	100.1 ± 12.33		
MCV fl	47.6 ± 1.22	48.3 ± 0.61		
MCH pg	15.6 ± 0.45	16.1 ± 0.27		
MCHC g / dl	32.7 ± 0.21	33.4 ± 0.51		
白血球百分比(N=5)				
リンパ球 %	71.1 ± 9.92	82.5 ± 3.16		
単球 %	3.1 ± 2.48	2.2 ± 1.04		
好塩基球 %	0.0 ± 0.00	0.0 ± 0.00		
好酸球 %	1.7 ± 0.97	3.6 ± 2.04		
好中球				
桿状核好中球 %	16.7 ± 6.26	7.6 ± 2.04		
分葉核好中球 %	7.4 ± 3.32	4.1 ± 1.34		

採血日の前日から約16時間絶食。

固型飼料: Picolab Mouse Diet 20 5058 (米国PMI?フィズ社)

血液学的性状: エーテル麻酔下で腹大動脈より採血した血液 (アングロット/ET; 日本商事 添加) をCoulter Counter T-660で測定。

RBC: 赤血球数

BP: 血小板数

Ht: ヘマトクリット値

MCV: 平均赤血球容積

Hb: ヘモグロビン量

MCH: 平均赤血球色素量

WBC: 白血球数

MCHC: 平均赤血球色素濃度

血液化学的性状 平均値 ± 標準偏差 (N: 検査例数)

項目 / 単位	雄		雌	
	10週齢 (N:10)		10週齢 (N:10)	
TP g / dl	5.0 ± 0.14	4.9 ± 0.09		
ALB g / dl	1.7 ± 0.04	1.7 ± 0.07		
A/G	0.50 ± 0.018	0.53 ± 0.019		
AST(GOT) I.U. / l	76 ± 26.4	77 ± 21.9		
ALT(GPT) I.U. / l	81 ± 56.5	45 ± 11.7		
ALP I.U. / l	236 ± 15.7	324 ± 26.6		
GLU mg / dl	115 ± 19.9	104 ± 27.5		
T.CHO mg / dl	111 ± 8.4	82 ± 4.1		
TG mg / dl	55 ± 23.9	31 ± 10.9		
PL mg / dl	217 ± 15.5	153 ± 9.2		
T.BIL mg / dl	0.46 ± 0.126	0.39 ± 0.100		
BUN mg / dl	25.7 ± 4.71	22.2 ± 4.69		
CRE mg / dl	0.4 ± 0.04	0.4 ± 0.06		
IP mg / dl	6.9 ± 0.72	6.6 ± 0.44		
Ca mEq / l	4.65 ± 0.088	4.56 ± 0.106		
Na mEq / l	144.6 ± 1.59	134.5 ± 3.42		
K mEq / l	6.71 ± 1.480	5.14 ± 1.475		
Cl mEq / l	118.1 ± 3.69	121.0 ± 2.28		

採血日の前日から約16時間絶食。

固型飼料: Picolab Mouse Diet 20 5058 (米国PMI?フィズ社)

エーテル麻酔下で腹大動脈より採血、2~3匹をプールし、分離した血清は -80 で保存した後、日立-736/10 型オートアナライザーで測定。

Na、K はFLAME PHOTOMETER FLAME-30Cで、ClはCHLOR METER C-200AP で測定。

(測定方法) TP: 総蛋白質量

: Biuret法

T.BIL: 総ビリルビン量: Diazo 法

ALB: アルブミン量

: BCG 法

BUN: 尿素窒素量: Urease-GLDH 法

A/G: アルブミン/グロブリン比

: ALB/(TP-ALB)

CRE: クレアチニン量: Jaffe 法

AST: アスパラギン酸アミノトランスフェラーゼ活性: NADH UV-rate assay法

IP: 無機リン: Fiske-Subbarow法

ALT: アラニンアミノトランスフェラーゼ活性: NADH UV-rate assay法

Ca: カルシウム: OCPC法

ALP: アルカリ性ホスファターゼ活性: p-NPP 法

Na: ナトリウム: 炎光光度法

GLU: グルコース量: GLK-G6PDH 法

K: カリウム: 炎光光度法

T.CHO: 総コレステロール量: CE-CO-POD 法

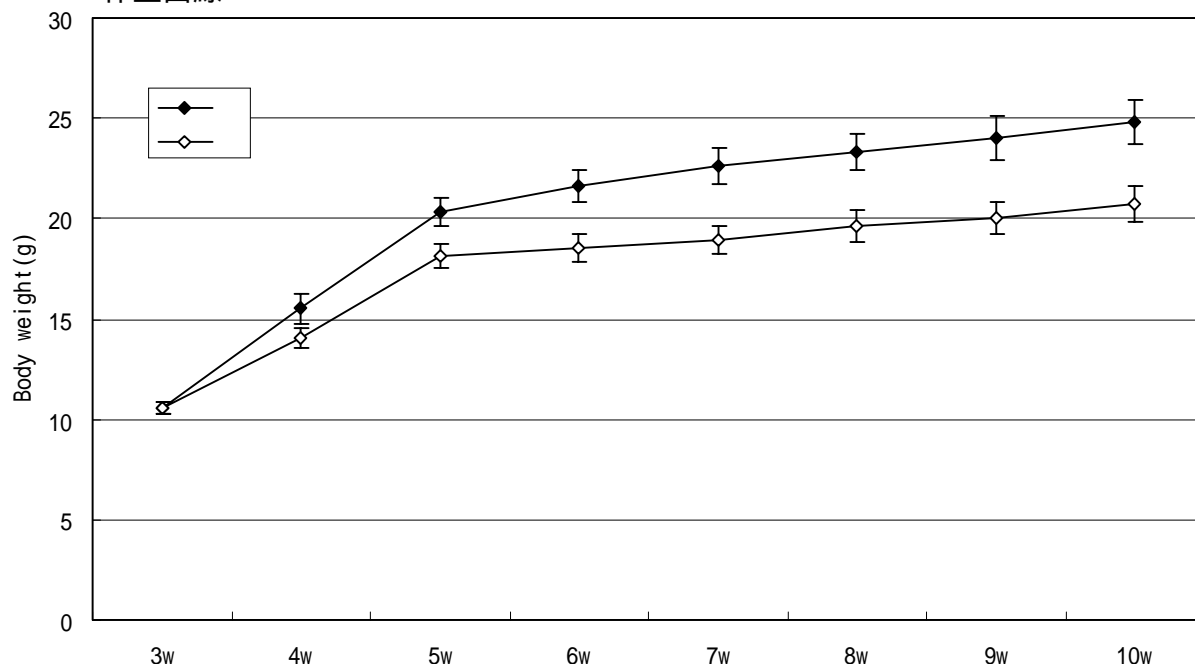
Cl: クロライド: 電量滴定法

TG: トリグリセライド量: LPL-GK-GPO-POD法

PL: リン脂質量: PLD-COD-POD 法

BALB/c Cr Slc マウス

体重曲線



測定匹数：各20匹 固型飼料：Picolab Mouse Diet 20 5058 (米国PMIマウス社)

系統	性別	週齡	3w	4w	5w	6w	7w	8w	9w	10w
BALB/c Cr		Mean	10.6	15.5	20.3	21.6	22.6	23.3	24.0	24.8
		S.D.	0.3	0.7	0.7	0.8	0.9	0.9	1.1	1.1
		Mean	10.6	14.1	18.1	18.5	18.9	19.6	20.0	20.7
		S.D.	0.3	0.5	0.6	0.7	0.7	0.8	0.8	0.9

臓器重量

平均値 ± 標準偏差 (N: 検査例数)

臓器名		雄	雌
		10週齡 (N:10)	10週齡 (N:10)
体重	g	29.0 ± 1.5	22.0 ± 0.7
(実重量)			
脳	g	0.479 ± 0.010	0.467 ± 0.014
心臓	g	0.149 ± 0.015	0.164 ± 0.140
肺臓	g	0.186 ± 0.024	0.154 ± 0.010
腎臓 (左)	g	0.229 ± 0.026	0.141 ± 0.008
(右)	g	0.224 ± 0.022	0.142 ± 0.010
脾臓	g	0.139 ± 0.042	0.103 ± 0.008
肝臓	g	1.297 ± 0.105	0.981 ± 0.041
精巣 (左)	g	0.099 ± 0.006	
(右)	g	0.100 ± 0.006	
卵巣 (左)	mg		5.4 ± 1.5
(右)	mg		5.1 ± 1.4
胸腺	g	0.039 ± 0.007	0.043 ± 0.007
(100g体重比)			
脳	mg%	1654.66 ± 62.33	2121.10 ± 63.23
心臓	mg%	514.63 ± 41.81	754.49 ± 671.37
肺臓	mg%	641.48 ± 74.61	698.58 ± 41.05
腎臓 (左)	mg%	788.03 ± 72.89	638.10 ± 29.57
(右)	mg%	770.40 ± 54.79	642.58 ± 37.31
脾臓	mg%	483.41 ± 154.53	466.09 ± 44.42
肝臓	mg%	4471.20 ± 260.83	4457.86 ± 298.53
精巣 (左)	mg%	341.86 ± 17.28	
(右)	mg%	343.68 ± 18.41	
卵巣 (左)	mg%		24.53 ± 6.93
(右)	mg%		23.21 ± 6.79
胸腺	mg%	133.62 ± 21.67	193.36 ± 34.61