

# B10.S/Sg Slc マウス

## 血液学的性状 平均値±標準偏差 (N:検査匹数)

項目/単位	雄		雌	
	10週齢 (N:10)		10週齢 (N:10)	
RBC $\times 10^4 / \text{mm}^3$	1046	± 30.0	1042	± 22.1
Ht %	47.3	± 2.00	46.6	± 2.41
Hb g/dl	15.6	± 0.49	15.4	± 0.44
WBC $\times 10^2 / \text{mm}^3$	21	± 8.5	23	± 5.4
BP $\times 10^4 / \text{mm}^3$	131.9	± 20.53	110.1	± 18.27
MCV fl	45.2	± 0.91	44.7	± 1.49
MCH pg	14.9	± 0.30	14.8	± 0.20
MCHC g/dl	33.0	± 0.99	33.2	± 1.11

採血日の前日から約16時間絶食。

固型飼料: Picolab Mouse Diet 20 5058 (米国PMIフーズ社)

血液学的性状: エーテル麻酔下で腹大動脈より採血した血液 (アングロット/ET; 日本商事 添加) をCoulter Counter T-660で測定。

RBC: 赤血球数

BP: 血小坂数

Ht: ヘマトクリット値

MCV: 平均赤血球容積

Hb: ヘモグロビン量

MCH: 平均赤血球色素量

WBC: 白血球数

MCHC: 平均赤血球色素濃度

## 血液化学的性状 平均値±標準偏差 (N:検査例数)

項目/単位	雄		雌	
	10週齢 (N:10)		10週齢 (N:10)	
TP g/dl	5.3	± 0.16	5.2	± 0.28
ALB g/dl	1.8	± 0.06	1.8	± 0.11
A/G	0.52	± 0.014	0.55	± 0.021
AST(GOT) I.U./l	51	± 9.5	50	± 10.9
ALT(GPT) I.U./l	28	± 6.7	27	± 7.6
ALP I.U./l	190	± 15.0	279	± 25.0
GLU mg/dl	81	± 30.2	94	± 21.7
T.CHO mg/dl	122	± 8.3	105	± 9.3
TG mg/dl	106	± 38.1	56	± 10.7
PL mg/dl	256	± 7.9	204	± 17.5
T.BIL mg/dl	0.67	± 0.445	0.43	± 0.133
BUN mg/dl	27.9	± 3.35	25.3	± 3.10
CRE mg/dl	0.4	± 0.03	0.4	± 0.05
IP mg/dl	7.3	± 0.50	6.6	± 0.66
Ca mEq/l	4.62	± 0.088	4.55	± 0.239
Na mEq/l	147.4	± 2.40	146.9	± 3.95
K mEq/l	5.07	± 1.824	4.49	± 0.918
Cl mEq/l	119.3	± 1.18	117.1	± 5.67

採血日の前日から約16時間絶食。

固型飼料: Picolab Mouse Diet 20 5058 (米国PMIフーズ社)

エーテル麻酔下で腹大動脈より採血、2~3匹をプールし、分離した血清は-80で保存した後、日立-736/10型オートアナライザーで測定。

Na、KはFLAME PHOTOMETER FLAME-30Cで、ClはCHLOR METER C-200APで測定。

(測定方法) TP: 総蛋白質量

: Biuret法

T.BIL: 総ビリルビン量: Diazo法

ALB: アルブミン量

: BCG法

BUN: 尿素窒素量: Urease-GLDH法

A/G: アルブミン/グロブリン比

: ALB/(TP-ALB)

CRE: クレアチニン量: Jaffe法

AST: アスパラギン酸アミノトランスフェラーゼ活性: NADH UV-rate assay法

IP: 無機リン: Fiske-Subbarow法

ALT: アラニンアミノトランスフェラーゼ活性: NADH UV-rate assay法

Ca: カルシウム: OCPC法

ALP: アルカリ性ホスファターゼ活性: p-NPP法

Na: ナトリウム: 炎光光度法

GLU: グルコース量: GLK-G6PDH法

K: カリウム: 炎光光度法

T.CHO: 総コレステロール量: CE-CO-POD法

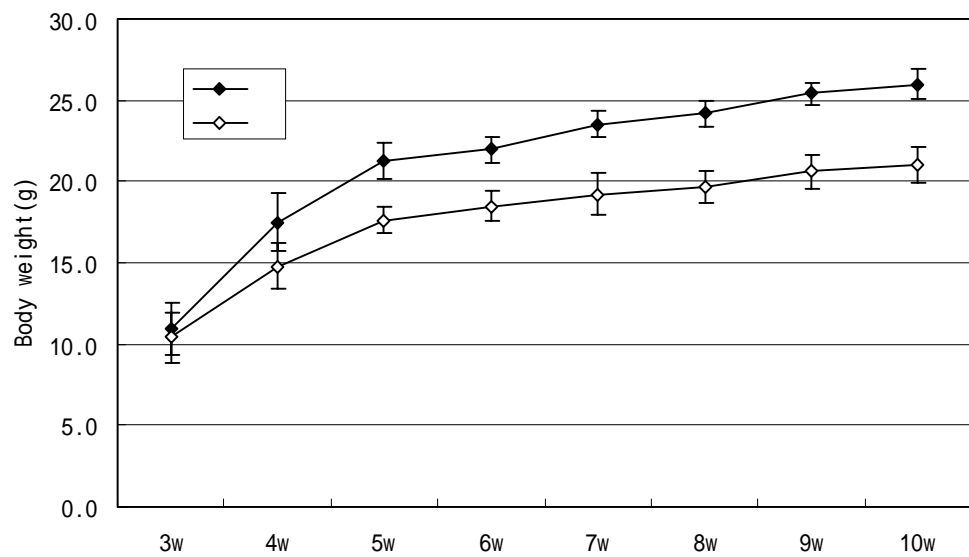
Cl: クロライド: 電量滴定法

TG: トリグリセライド量: LPL-GK-GPO-POD法

PL: リン脂質量: PLD-COD-POD法

# B10.S/Sg Slc マウス

体重曲線



測定匹数：各20匹 固型飼料：Picolab Mouse Diet 20 5058 (米国PMIフーズ社)

系統	性別	週齢	3w	4w	5w	6w	7w	8w	9w	10w
B10.S/Sg	♂	Mean	11.0	17.5	21.3	22.0	23.5	24.2	25.4	26.0
		S.D.	1.6	1.8	1.1	0.8	0.8	0.8	0.7	0.9
	♀	Mean	10.4	14.8	17.6	18.5	19.2	19.7	20.6	21.0
		S.D.	1.5	1.4	0.8	0.9	1.3	1.0	1.0	1.1

## 臓器重量

平均値 ± 標準偏差 (N: 検査匹数)

臓器名		雄	雌
		10週齢 (N:10)	10週齢 (N:10)
体重	g	26.5 ± 1.9	20.8 ± 1.1
(実重量)			
脳	g	0.426 ± 0.016	0.426 ± 0.006
心臓	g	0.132 ± 0.022	0.095 ± 0.004
肺臓	g	0.152 ± 0.015	0.137 ± 0.011
腎臓(左)	g	0.154 ± 0.015	0.112 ± 0.007
(右)	g	0.154 ± 0.023	0.108 ± 0.012
脾臓	g	0.061 ± 0.007	0.059 ± 0.007
肝臓	g	1.008 ± 0.089	0.824 ± 0.043
精巣(左)	g	0.083 ± 0.007	
(右)	g	0.081 ± 0.005	
卵巣(左)	mg		3.2 ± 1.5
(右)	mg		3.7 ± 1.2
胸腺	g	0.045 ± 0.005	0.048 ± 0.007
(100g体重比)			
脳	mg%	1612.83 ± 140.05	2055.68 ± 96.09
心臓	mg%	498.88 ± 71.10	460.34 ± 24.82
肺臓	mg%	573.39 ± 66.99	659.08 ± 38.01
腎臓(左)	mg%	580.11 ± 60.80	541.68 ± 34.32
(右)	mg%	581.10 ± 83.69	521.08 ± 35.45
脾臓	mg%	228.86 ± 31.43	282.51 ± 22.08
肝臓	mg%	3814.51 ± 408.75	3970.47 ± 119.15
精巣(左)	mg%	312.10 ± 19.65	
(右)	mg%	306.56 ± 13.78	
卵巣(左)	mg%		15.39 ± 7.31
(右)	mg%		17.68 ± 5.09
胸腺	mg%	171.86 ± 26.58	230.46 ± 31.95