

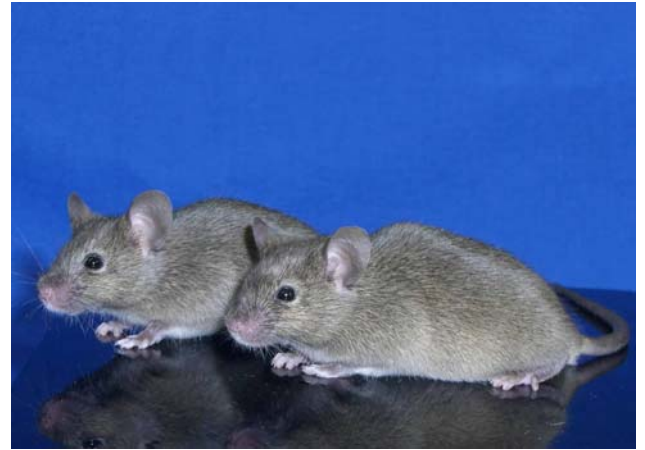
C3H/HeNS1c

由来

1985年に国立予防衛生研究所（現 国立感染症研究所）より導入し、以後生産・供給を行っている。

毛色

野生色（AABBCC）



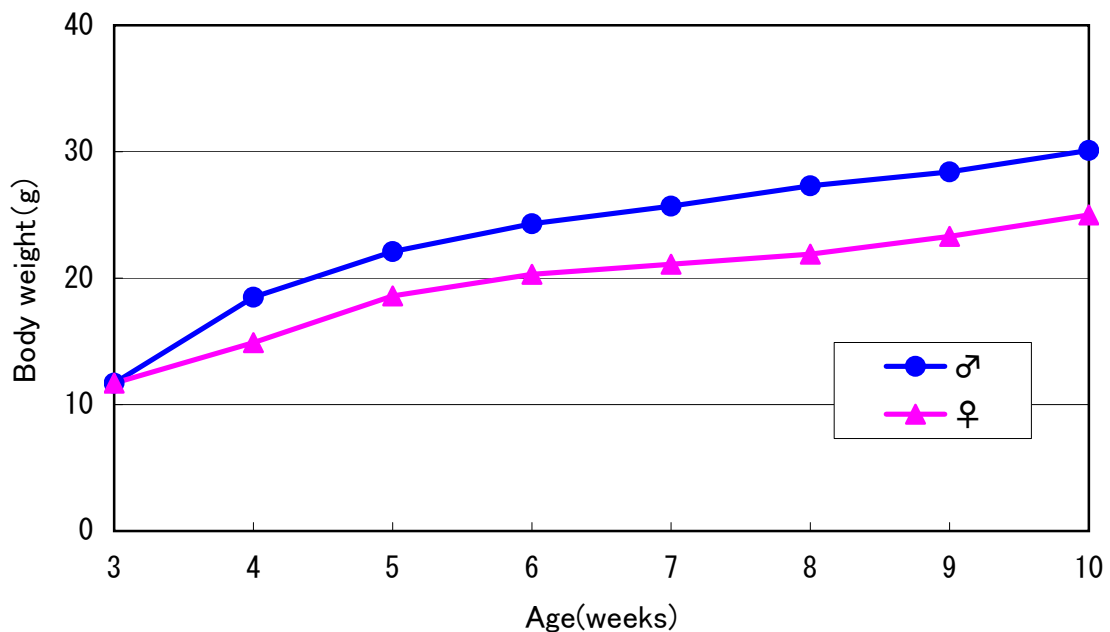
H2ハプロタイプ

H2^k

特徴・用途

各種免疫腫瘍関係試験・育毛関係試験で使用されている。
 遺伝的に網膜異常があるとされている。
 LPSに対して反応性が高い。

体重



測定匹数：雌雄各20匹
 固形飼料：5LJ1（PMI FEEDS）

血液学的検査

		Age (weeks)	
		10 (n=10)	
	Item	Unit	
Male	Red blood cells	$\times 10^4/\text{mm}^3$	831 \pm 13.3
	Hematocrit	%	41.9 \pm 0.73
	Hemoglobin	g/dL	14.1 \pm 0.28
	White blood cells	$\times 10^2/\text{mm}^3$	31 \pm 3.3
	Platelet	$\times 10^4/\text{mm}^3$	107.3 \pm 4.09
	MCV	fL	50.4 \pm 0.50
	MCH	pg	17.0 \pm 0.14
	MCHC	g/dL	33.7 \pm 0.29
Female	Red blood cells	$\times 10^4/\text{mm}^3$	832 \pm 24.3
	Hematocrit	%	42.3 \pm 1.24
	Hemoglobin	g/dL	14.4 \pm 0.37
	White blood cells	$\times 10^2/\text{mm}^3$	30 \pm 8.2
	Platelet	$\times 10^4/\text{mm}^3$	96.6 \pm 6.99
	MCV	fL	50.8 \pm 1.02
	MCH	pg	17.3 \pm 0.28
	MCHC	g/dL	34.0 \pm 0.36

Values are mean \pm S. D.

測定機器: 自動血球測定装置 (Coulter Counter T660;
ベックマン・コールター)

血液化学的検査

		Age (weeks)	
		10 (n=10)	
	Item	Unit	
Male	AST (GOT)	U/L	60 \pm 10.3
	ALT (GPT)	U/L	28 \pm 2.0
	Alkaline phosphatase	U/L	316 \pm 75.7
	Triglyceride	mg/dL	185 \pm 34.9
	Albumin	g/dL	1.60 \pm 0.137
	Total protein	g/dL	5.20 \pm 0.288
	A/G		0.45 \pm 0.026
	Glucose	mg/dL	107 \pm 27.8
	Phospholipid	mg/dL	271 \pm 20.7
	Total bilirubin	mg/dL	0.15 \pm 0.022
	Blood urea nitrogen	mg/dL	17.8 \pm 2.66
	Total cholesterol	mg/dL	140 \pm 16.1
	Calcium	mg/dL	9.71 \pm 0.351
	Inorganic phosphorus	mg/dL	7.5 \pm 1.40
	Creatinine	mg/dL	0.1 \pm 0.02
	Sodium	mEq/L	151.7 \pm 1.38
	Potassium	mEq/L	5.93 \pm 0.623
Chloride	mEq/L	115.2 \pm 1.48	
Female	AST (GOT)	U/L	59 \pm 8.9
	ALT (GPT)	U/L	27 \pm 4.1
	Alkaline phosphatase	U/L	558 \pm 30.2
	Triglyceride	mg/dL	151 \pm 63.1
	Albumin	g/dL	1.78 \pm 0.033
	Total protein	g/dL	5.57 \pm 0.174
	A/G		0.47 \pm 0.014
	Glucose	mg/dL	101 \pm 14.5
	Phospholipid	mg/dL	212 \pm 21.7
	Total bilirubin	mg/dL	0.15 \pm 0.018
	Blood urea nitrogen	mg/dL	14.3 \pm 1.16
	Total cholesterol	mg/dL	119 \pm 9.6
	Calcium	mg/dL	9.66 \pm 0.207
	Inorganic phosphorus	mg/dL	7.8 \pm 1.24
	Creatinine	mg/dL	0.1 \pm 0.02
	Sodium	mEq/L	151.6 \pm 0.88
	Potassium	mEq/L	5.31 \pm 0.392
Chloride	mEq/L	114.9 \pm 1.47	

Values are mean \pm S. D.

近交系/マウス

C3H/HeNS1c マウス

器官重量

		Age (weeks)		
		10 (n=10)		
	Item	Unit		
Male	Absolute organ weight			
	Body weight	g	27.7 ± 1.0	
	Brain	g	0.441 ± 0.012	
	Heart	g	0.110 ± 0.006	
	Lung	g	0.143 ± 0.011	
	Kidney (L)	g	0.196 ± 0.012	
	(R)	g	0.212 ± 0.014	
	Spleen	g	0.054 ± 0.007	
	Liver	g	1.009 ± 0.055	
	Testis (L)	g	0.084 ± 0.009	
	(R)	g	0.084 ± 0.011	
	Thymus	g	0.028 ± 0.003	
	Relative organ weight			
	Brain	g%	1.592 ± 0.048	
	Heart	g%	0.396 ± 0.018	
	Lung	g%	0.517 ± 0.026	
	Kidney (L)	g%	0.708 ± 0.042	
	(R)	g%	0.763 ± 0.042	
Spleen	g%	0.195 ± 0.020		
Liver	g%	3.640 ± 0.106		
Testis (L)	g%	0.303 ± 0.036		
(R)	g%	0.302 ± 0.041		
Thymus	g%	0.100 ± 0.011		
Female	Absolute organ weight			
	Body weight	g	22.2 ± 1.4	
	Brain	g	0.437 ± 0.009	
	Heart	g	0.093 ± 0.004	
	Lung	g	0.131 ± 0.010	
	Kidney (L)	g	0.126 ± 0.005	
	(R)	g	0.134 ± 0.007	
	Spleen	g	0.057 ± 0.005	
	Liver	g	0.888 ± 0.102	
	Ovary (L)	mg	5.1 ± 1.4	
	(R)	mg	5.5 ± 1.0	
	Uterus	g	0.080 ± 0.017	
	Thymus	g	0.032 ± 0.004	
	Relative organ weight			
	Brain	g%	1.974 ± 0.127	
	Heart	g%	0.418 ± 0.024	
	Lung	g%	0.594 ± 0.065	
	Kidney (L)	g%	0.569 ± 0.052	
(R)	g%	0.606 ± 0.052		
Spleen	g%	0.257 ± 0.024		
Liver	g%	3.995 ± 0.356		
Ovary (L)	mg%	22.9 ± 5.5		
(R)	mg%	24.9 ± 5.4		
Uterus	g%	0.363 ± 0.086		
Thymus	g%	0.146 ± 0.022		

Values are mean ± S. D.

条件一覧

血液学的検査および血液化学的検査は、特に記載がない限り以下の条件で実施した。

血液学的検査

絶食) 約16時間
麻酔) エーテル
採血部位) 腹大動脈(ラット)、後大静脈(マウス、スナネズミ)、耳介動脈(ウサギ)
検体) 血液(アングロット/ET;アルフレッサファーマー 添加):血液検査
血漿(3.8%クエン酸ナトリウム添加):凝固系検査
測定機器) 血液検査:総合血液学検査装置(ADVIA2120;パイエルメディカル)
凝固系検査:全自動血液凝固測定装置(Coagulometer KC-40;バクスター)
略語) MCV:Mean corpuscular volume
MCH:Mean corpuscular hemoglobin
MCHC:Mean corpuscular hemoglobin concentration
PT:Prothrombin time
APTT:Activated partial thromboplastin time

血液化学的検査

絶食) 約16時間
麻酔) エーテル
採血部位) 腹大動脈(ラット)、後大静脈(マウス、スナネズミ)、耳介動脈(ウサギ)
検体) 血清(-80℃保存)
測定機器) 自動分析装置(オートアナライザー 7070;日立)
測定方法) Total protein :Biuret法
Albumin :BCG法
A/G :計算値 ALB/(TP-ALB)
AST(GOT) :リンゴ酸脱水素酵素共役・UV法
ALT(GPT) :乳酸脱水素酵素共役・UV法
Alkaline phosphatase :p-NPP法
Glucose :ヘキソキナーゼ法
Total cholesterol :CE-COD-POD法
Triglyceride :GK-GPO法
Phospholipid :PLD-POD法
Total bilirubin :安定化ジアゾ法
Blood ureanitrogen :Urease-LED-NADH法
Creatinine :Creatinase-POD法
Inorganic phosphorus :Fiske-Subbarow法
Calcium :OCPC法
Sodium :電極法
Pottasium :電極法
Chloride :電極法



日本エスエルシー株式会社

2007年実験動物データ集の著作権は日本エスエルシー(株)
が所有しています、無断で配信、複製等を固く禁じます。
論文投稿等の引用についてはご相談ください。

営業部 関東エリア TEL 053-486-3155
関西エリア TEL 053-486-3157
九州エリア TEL 0942-41-1656
FAX 053-486-3156